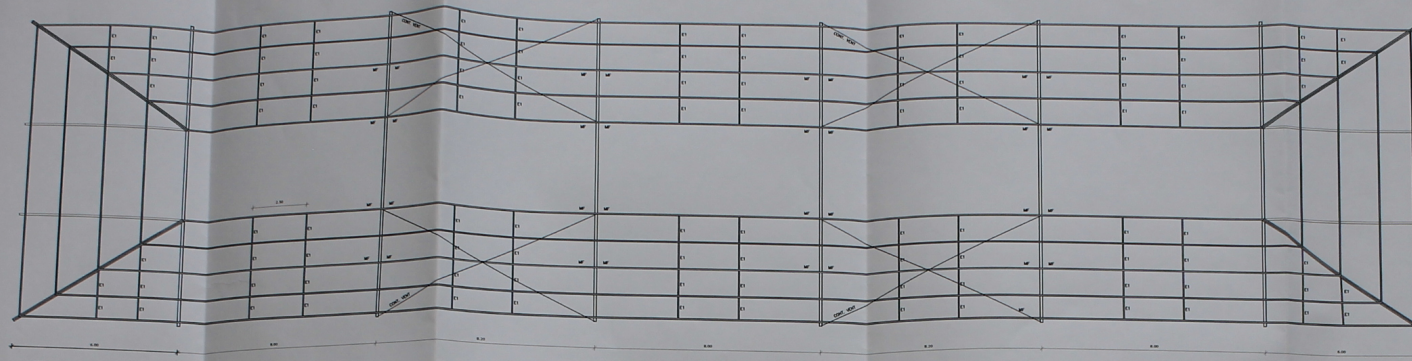
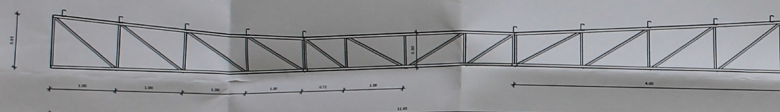


# Planta baixa COBERTURA

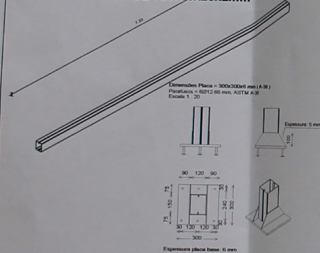


## 2D: TR principal

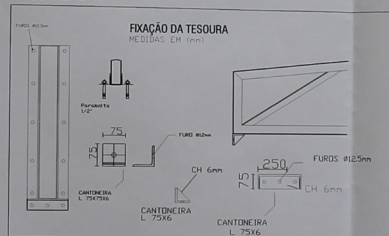


BANZOS SUPERIORES PERFIL U 100x40x2mm  
BANZOS INFERIORES PERFIL U 100x40x2mm  
MONTANTES PERFIL U 92x30x2mm  
DIAGONAIS U 92x30x2mm

PERFIL CAIXA UE 100x50x20x2mm



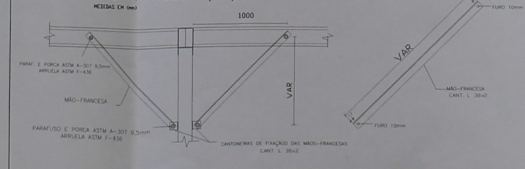
## DETALHE 1



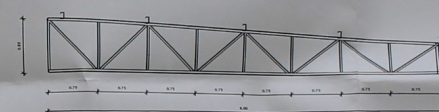
## DETALHE 4



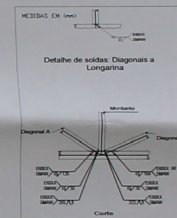
## MÃO FRANCESA (MF)



## 2D: TR Secundarias



BANZOS SUPERIORES PERFIL U 75x40x2mm  
BANZOS INFERIORES PERFIL U 75x40x2mm  
MONTANTES PERFIL U 68x30x2mm  
DIAGONAIS U 68x30x2mm



## TABELA RESUMO

| TABELA RESUMO |             |                               |                  |             |        |          |               |          |          |
|---------------|-------------|-------------------------------|------------------|-------------|--------|----------|---------------|----------|----------|
| TIPO          | DESIGNAÇÃO  | MATERIAL                      |                  | COMPRIMENTO |        |          | PESO          |          |          |
|               |             | SERIE                         | PERFIL           | PERFIL      | SERIE  | MATERIAL | PERFIL        | SERIE    | MATERIAL |
| Aço laminado  | A-36 250Mpa | CHAPA DE BASE                 | CH 300x300x6mm   | 0,36        | 0,36   | 0,36     | 17,93         | 17,93    | 17,93    |
|               |             | Cantoneiras de abas iguais    | L 75x75x6mm      | 31,20       |        |          | 227,76        |          |          |
|               |             |                               | L 38x38x2mm      | 143,00      | 174,20 |          | 166,60        | 394,36   | 394,36   |
|               |             | Barra Redonda D=10mm          | w 3/8"           | 76,00       | 76,00  | 174,20   | 46,89         | 46,89    | 46,89    |
| Aço dobrado   | CF - 26     | Perfil U                      | U 100x40x2mm     | 137,54      |        |          | 371,36        |          |          |
|               |             |                               | U 92x30x2mm      | 136,33      |        |          | 309,47        |          |          |
|               |             |                               | U 75x40x2mm      | 48,03       |        |          | 109,03        |          |          |
|               |             |                               | U 68x30x2mm      | 53,24       |        |          | 100,62        |          |          |
|               |             | Perfil UE Caixa união soldada | UE 100x50x2mm    | 28,87       | 404,01 |          | 197,47        | 1.087,95 | 1.087,95 |
|               |             | PERFIL U ENRUICADO            | UE 100x50x2,66mm | 536,11      | 536,11 | 940,12   | 2.385,69      | 2.385,69 | 2.385,69 |
|               |             |                               |                  |             |        |          | ACRESCIMO 10% | 4.326,10 |          |

- 1 - REALIZAR A FIXAÇÃO DAS TESOURAS PRINCIPAIS SEMPRE NOS PILARES, E CONFORME DETALHES 01.
- 2 - TODAS AS MEDIDAS DEVEM SER CONFERIDAS NA OBRA, JÁ QUE SETRATA DE UMA OBRA DE REFORMA E ADEQUAÇÃO.
- 3 - TODAS AS CHAPAS E MATERIAIS UTILIZADOS DEVEM SER NOVOS SEM AVARIAS E OXIDAÇÕES.

## PROJETO ESTRUTURAL - COBERTURA EM ESTRUTURAS METÁLICAS DO ICT - UFVJM / CAMPUS JK

|   |          |
|---|----------|
| PROJETO   | CONTEÚDO |
| PROJETO ESTRUTURAL - COBERTURA CENTRAL DO ICT - UFVJM / CAMPUS JK |          |
| PROJETO   | CONTEÚDO |
| PROJETO ESTRUTURAL - COBERTURA CENTRAL DO ICT - UFVJM / CAMPUS JK |          |
| PROJETO   | CONTEÚDO |
| PROJETO ESTRUTURAL - COBERTURA CENTRAL DO ICT - UFVJM / CAMPUS JK |          |